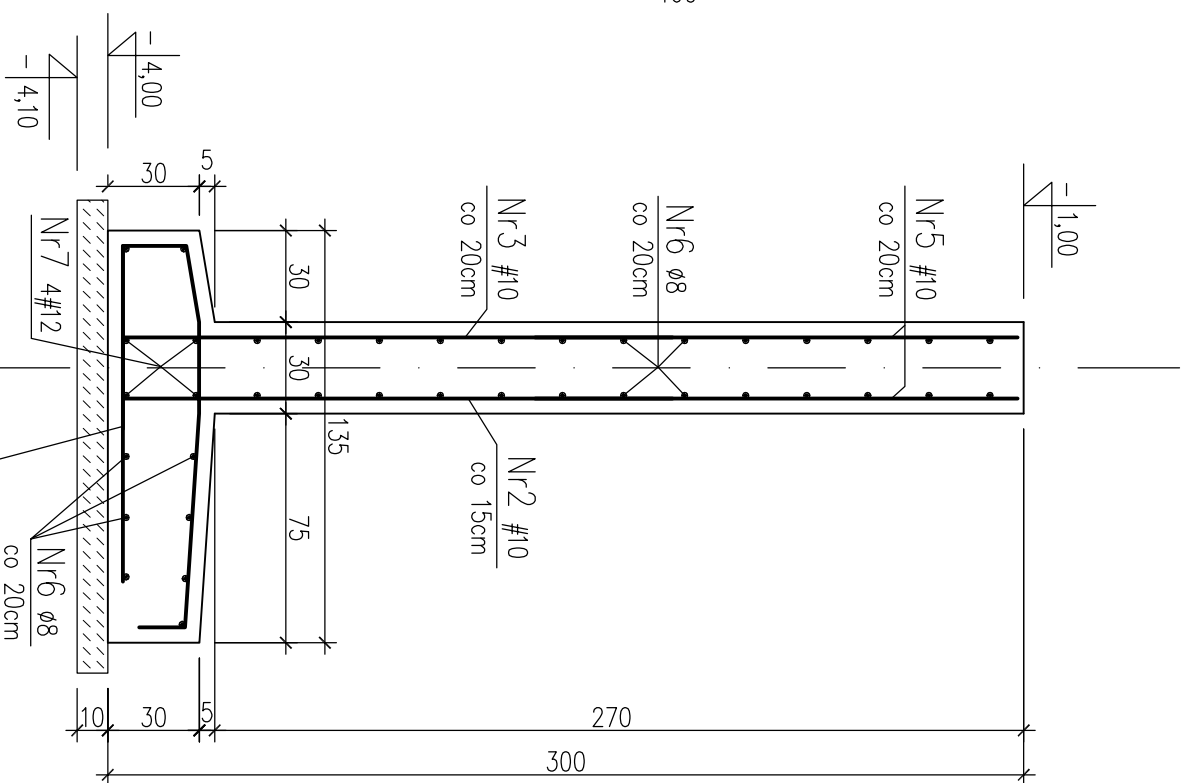
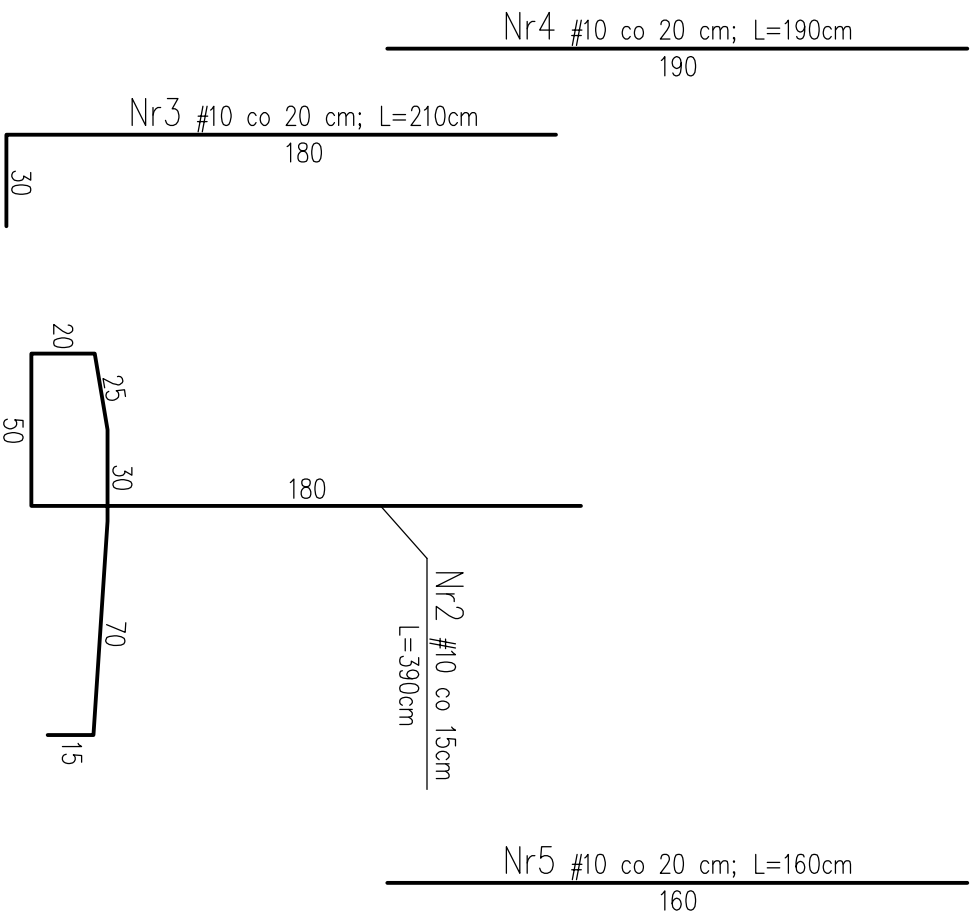
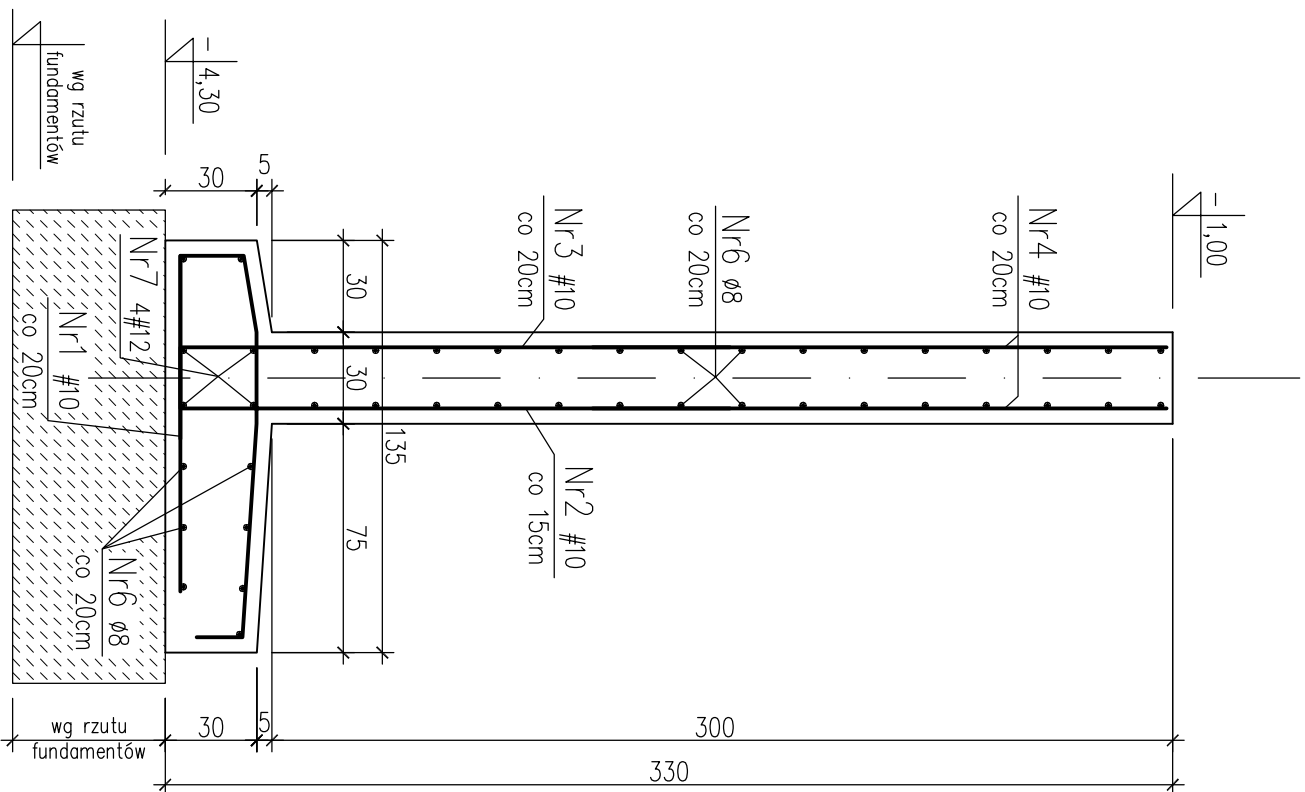


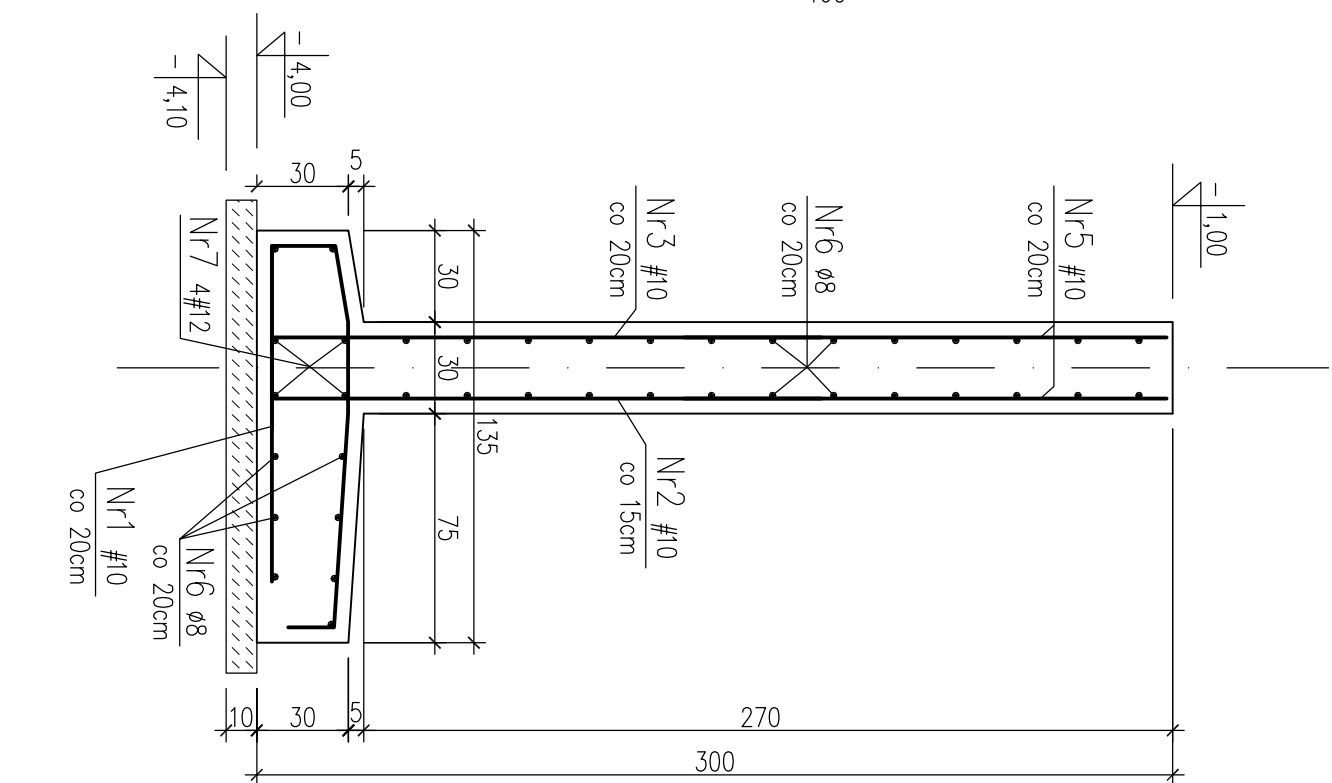
Ściana oporowa OP1 - mb. 48,75

1:25



Ściana oporowa OP2 - mb. 18,50

1:25



BETON B20
STAL A-III (34GS) - #
A-0 (StoS-b) - Ø

UWAGI:

* WYMIARY W CENTYMETRACH

SZKOŁA PODSTAWOWA I PRZYSZKOŁNA SALA SPORTOWA TOMASZOWICE - KOŁONIA GMINA JASTKÓW				
Investor	GMINA JASTKÓW			
Tytuł rysunku	Ściana oporowa OP1 Ściana oporowa OP2			
Faza projektu	PROJEKT WYKONAWCZY	Branża	KONSTRUKCJA	
PROJEKTANT	mgr inż. Tadeusz Lato	Nr upr. 240/Lb/87		
OPRACOWANIE	mgr inż. Sławomir Sobieszek			
WERYFIKACJA	mgr inż. Hanna Lato	Nr upr. 1569/Lb/91		
Skala	Data	Nr rysunku		Str
1:25	01.2008			
AUTORSKA PRACOWNIA ARCHITEKTURY I URBANISTYKI ANNA JULTIARENTELEJSZ 20-809 LUBLIN ul. ALEJA RÓŻ 8		4		